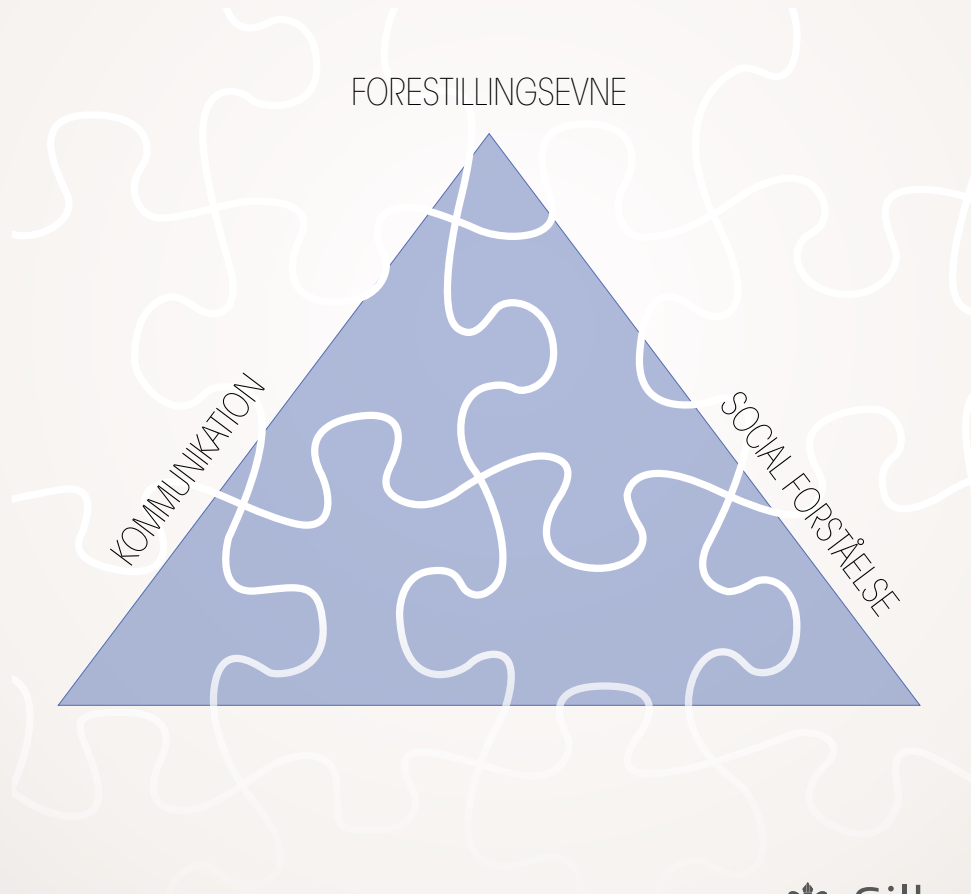


Early Bird

Er tilbud til børn, der er
nydiagnosticerede indenfor ASF.



Informationshæfte til forældre og fagpersonale



Silkeborg
Kommune

PPL Silkeborg

Deltagelse i netværksmøde på BUA

Når barnet er udredt på BUA, kan forældre, skole og P.P.R. anmode om et netværksmøde, hvor fagfolkene fra BUA gennemgår udredningen af barnet og beskriver barnets behov. Dette møde vil danne et godt udgangspunkt for arbejdet med barnet og Autismekonsulent Anne-Marie Helms vil derfor gerne deltage i mødet, så vi ved opstart af Early Birds forløbet har en fælles forståelse for barnets vanskeligheder.

Samtale med eleven

For at få et indblik i elevens perspektiv, gennemføres der en elevsamtale. Elevsamtalen foregår udenfor klassen, og gennemføres af Trine Kristensen

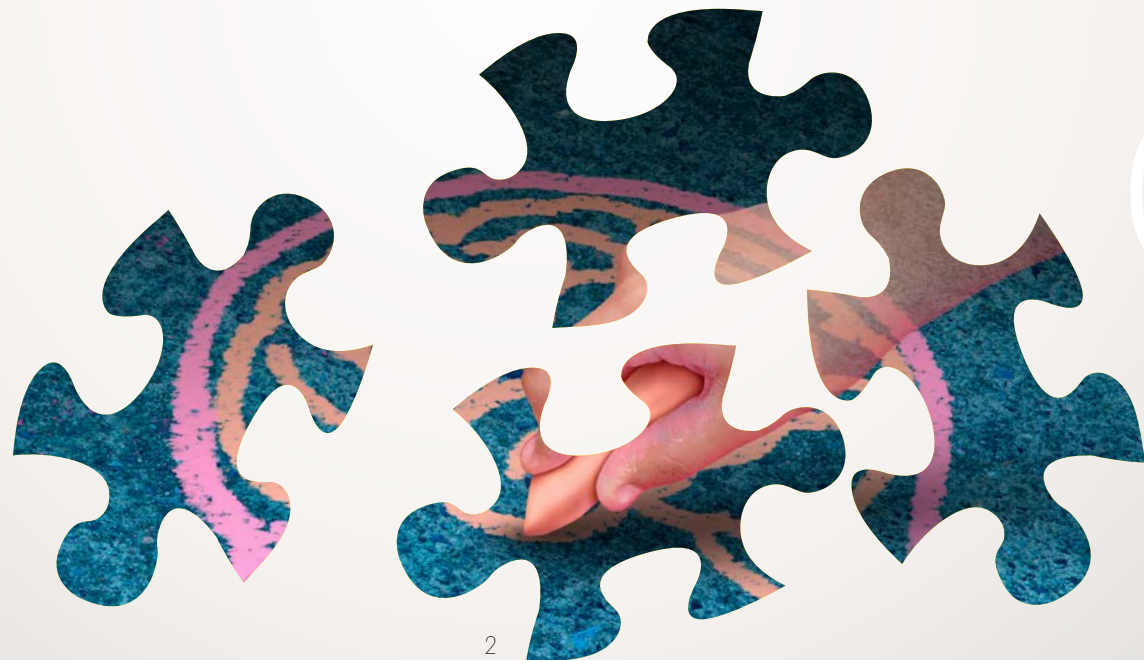
Eleven kan evt. ledsages af en kendt person, som eleven har tillid til. Forud for elevsamtalen vil der være en times observation i klassen.

Opstartsmøde med forældre/ pædagogisk personale sammen

Kort efter at barnet har fået autismediagnosen, indkalder skoleleder forældre, lærere og pædagoger samt Trine Kristensen og Anne-Marie Helms til det første samarbejds møde. Inden mødet har Trine talt med barnet, så mødet tager sit udgangspunkt i barnets fortælling om, hvad der lykkes godt og hvad der er svært både i det faglige arbejde og i sociale sammenhænge.

Formålet med mødet er at analysere, hvordan man kan forstå barnet ud fra viden om autisme. På hvilke områder viser barnets vanskeligheder sig og med hvilken tyngde. Det primære formål med analysen er at afklare, hvordan de nære voksne omkring barnet bedst hjælper barnet i dagligdagen.

Afslutningsvis aftales, hvilke hjælpetiltag der iværksættes i skole og hjem i den kommende periode.



Hjembesøg i familien med henblik på iværksættelse af autismpædagogik

For et barn med autisme er det afgørende, at hverdagen er præget af forudsigelighed og genkendelighed. Barnets trivsel og udvikling styrkes bedst ved, at tilgangen til barnet samstemmes mellem hjem og skole. Når diagnosen er stillet, vil både det faglige personale på skolen og forældrene skulle iværksætte nye tiltag i forhold til barnet. Heldigvis er der stor viden om, hvad der er hjælpsomt overfor børn med autisme. Skolen kan hente vejledning hos skolens psykolog og hos PPL's Læringsvejledere/konsulenter. Der tilbydes tilsvarende rådgivning til forældrene indledningsvist ved Autismekonsulent Anne-Marie Helms.

Kursus for det pædagogiske personale

For at sikre en fælles teoretisk platform, for det pædagogiske personale afholdes et 2 timers kursus. Kurset gennemgår teorien omkring autisme. På baggrund af den teoretiske gennemgang introduceres forskellige konkrete pædagogiske redskaber. Ligeledes vil der være mulighed for at stille spørgsmål.

Vi anbefaler af hele afdelingens pædagogiske personale deltager.

Sparringsforløb til det pædagogiske personale

For at fastholde fokus på kvalificering af den tidlige indsats etableres der et sparringsforløb til undervisningsgruppen. Første møde ligger 3 uger efter igangsættelse af projektet. Varighed ca. 1 time.



Afsluttende møde

Skolens ledelse indkalder til et afsluttende møde efter 7-8 uger med deltagelse af: Forældre, ledelse, pædagogisk personale, autismekonsulenterne og evt. nye aktører.

Målet med mødet er at gøre status over de iværksatte tiltag samt at udarbejde overordnede tiltag der sikrer elevens trivsel og læring fremadrettet.

Organisatorisk forhold

Af hensyn til hurtig implementering af støttetiltag må man være forberedt på, at møderne i praksis ofte vil finde sted udenfor almindelig arbejdstid.

Det forventes, at det samlede faste pædagogiske personale, der er i kontakt med eleven, deltager i forløbet. Under forløbet kan der opstå behov for målrettede pædagogiske tiltag, særlige observationer og dokumentation af disse tiltag.

Det er vigtigt, at skolens ledelse er repræsenteret ved opstarts- og afslutningsmødet.

Ledelsesrepræsentanten tager beslutningsreferat ved opstarts- og afslutningsmødet.

Kontaktoplysninger

Anne-Marie Helms. Autoriseret Psykolog
og autismekonsulent, PPL. Silkeborg.
anne-marie.helms@silkeborg.dk,
Telefon: 23 60 77 63

Trine Kristensen. Læringsvejleder/konsulent og
autismekonsulent, PPL. Silkeborg.
TrineRita.Kristensen@silkeborg.dk,
Telefon: 51 18 56 21



Silkeborg
Kommune

PPL Silkeborg