



# Kunstig intelligens i undervisningen i folkeskolen

## Fagprofessionelle i Silkeborg Kommune

Kunstig intelligens (AI) dækker over forskellige teknologier, der er designet til at efterligne menneskelig tænkning vha. avancerede algoritmer og store mængder data.

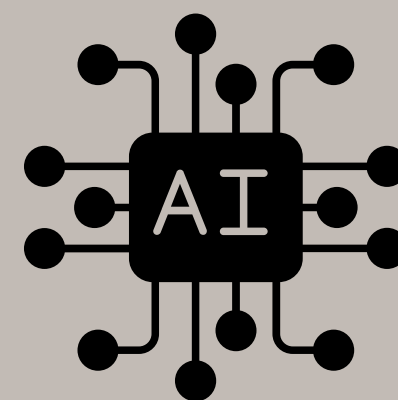
### Regler for anvendelse af kunstig intelligens

- Bruge AI-værktøjer i din forberedelse. 
- Bruge SkoleGPT og SkoleTube i din undervisning sammen med eleverne.

- Uploade eller indtaste personhenførbare/ personfølsomme oplysninger om elever eller andre personer. 
- Bede elever om at bruge andre AI-værktøjer end SkoleGPT, SkrivSikkert og SkoleTube.

### Anvendelsesmuligheder i forberedelsen

- Udvikling af undervisningsforløb, materialer og inspiration til opgaver
- Differentiering af undervisningen
- Inspiration til det pædagogiske arbejde
- Formulering af skrivelser og meddelelser
- Feedback på elevopgaver



Se denne video om prompting og brug af AI i lærerarbejdet



Du har som fagperson en stor pædagogisk og didaktisk opgave i at lære eleverne at anvende kunstig intelligens hensigtsmæssigt i undervisningen. 